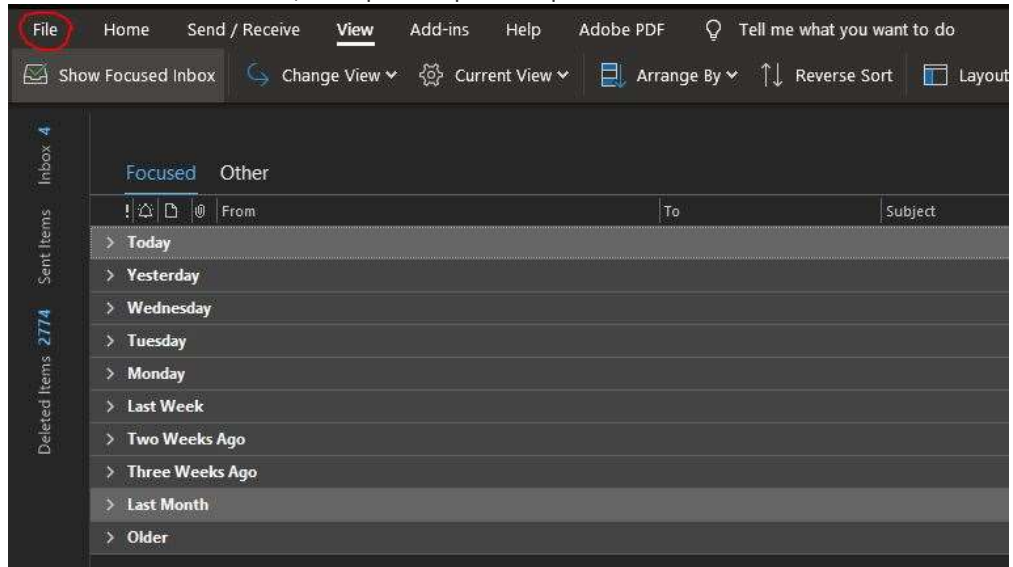
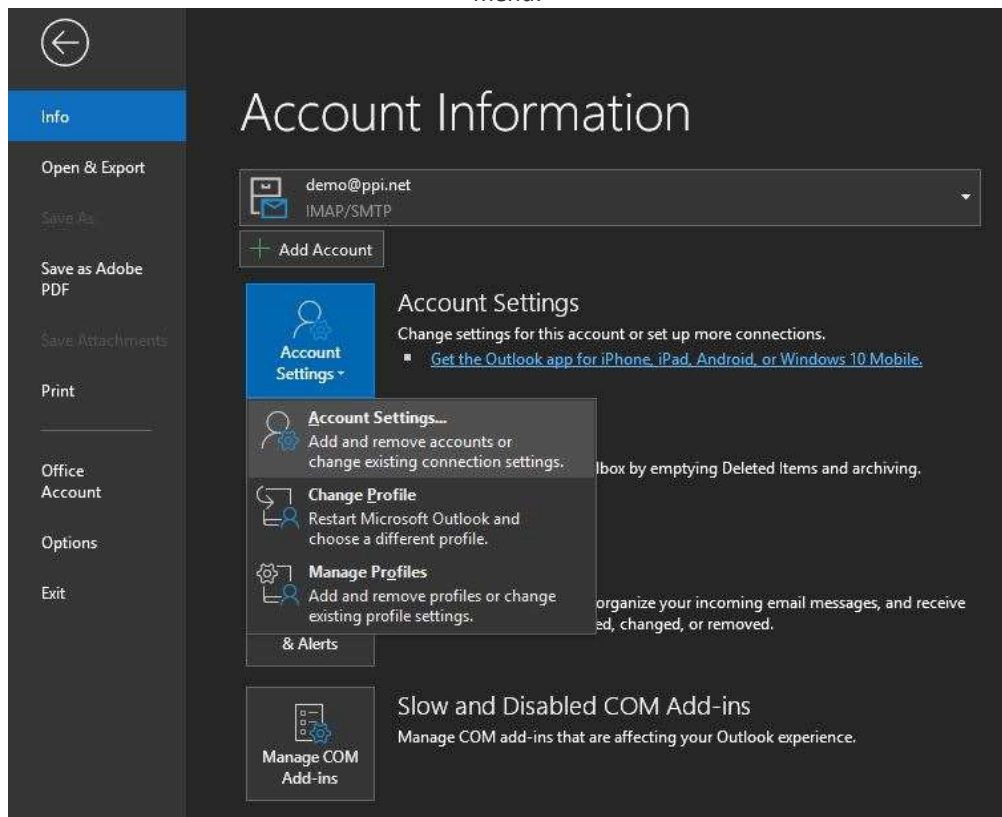


1. En Outlook, en la parte superior izquierda click en "ARCHIVO"



2. Después click "Configuración de la Cuenta" y seleccionas "Account Settings..." from the drop down menu.



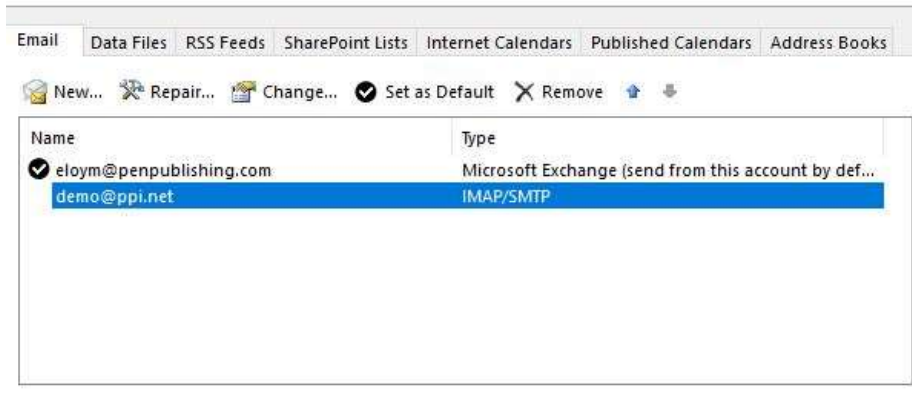
- Ahora click en "Nuevo..." y se abrirá una nueva ventana

Account Settings

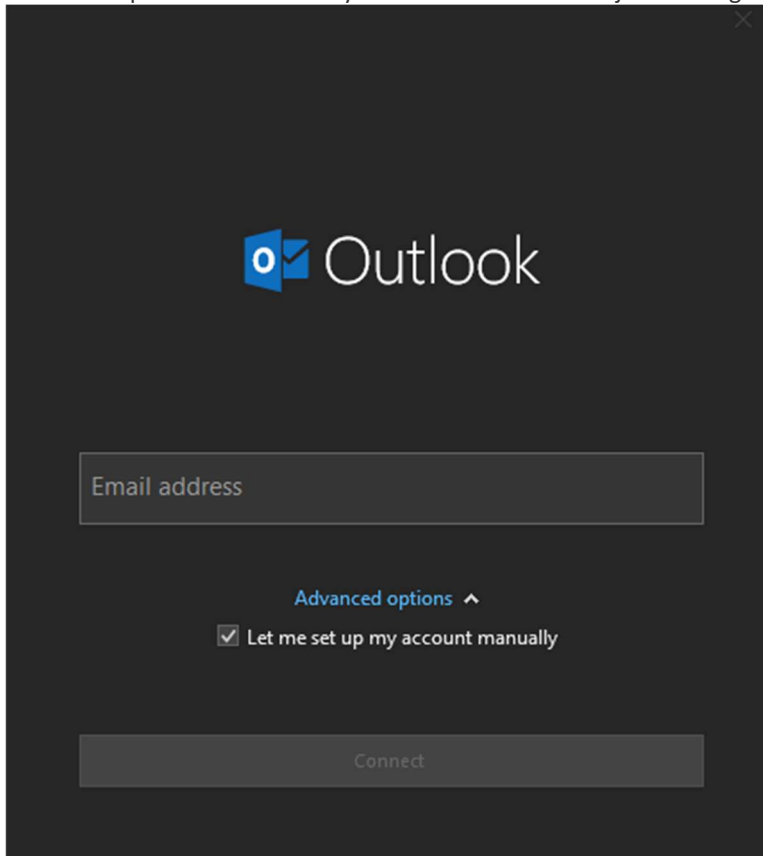


Email Accounts

You can add or remove an account. You can select an account and change its settings.

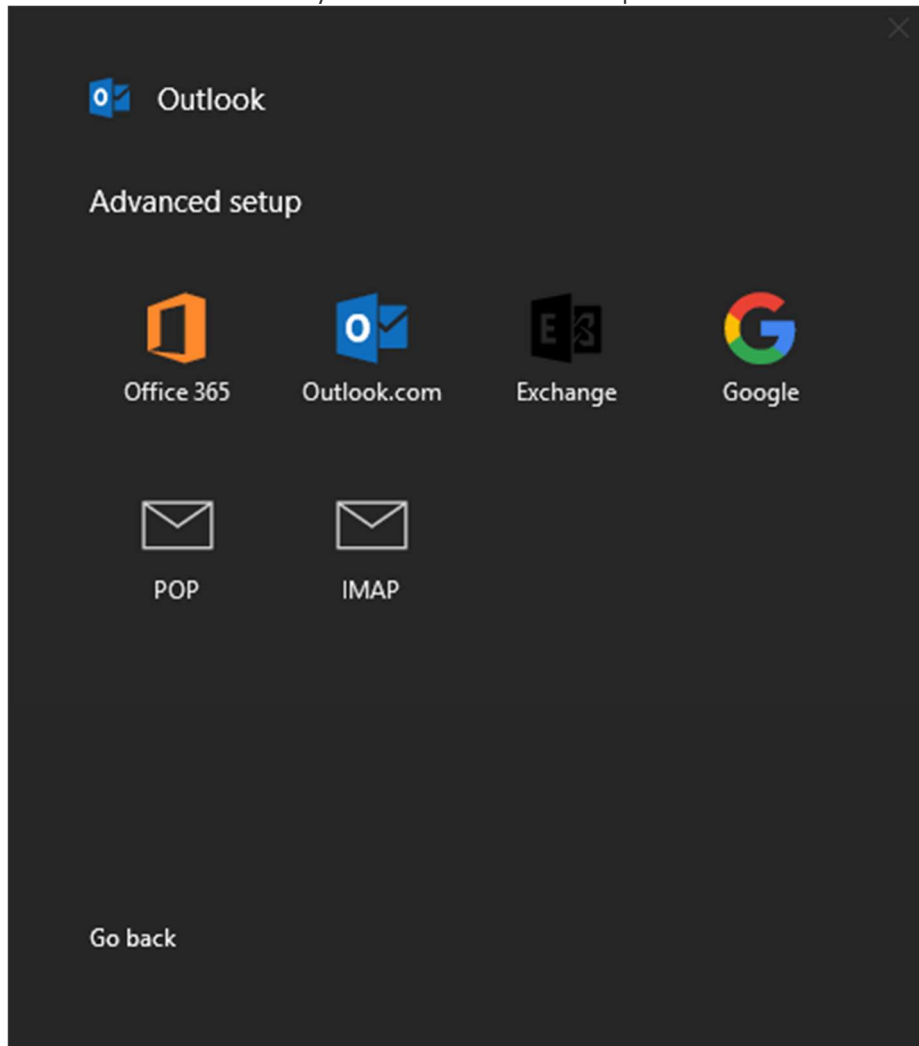


- Click en " Opciones Avazadas " y selecciona la casilla "Dejame configurar la cuenta manualmente"



- Escribe el correo completo que quieres configurar en el campo correspondiente y da click en "Conectar"

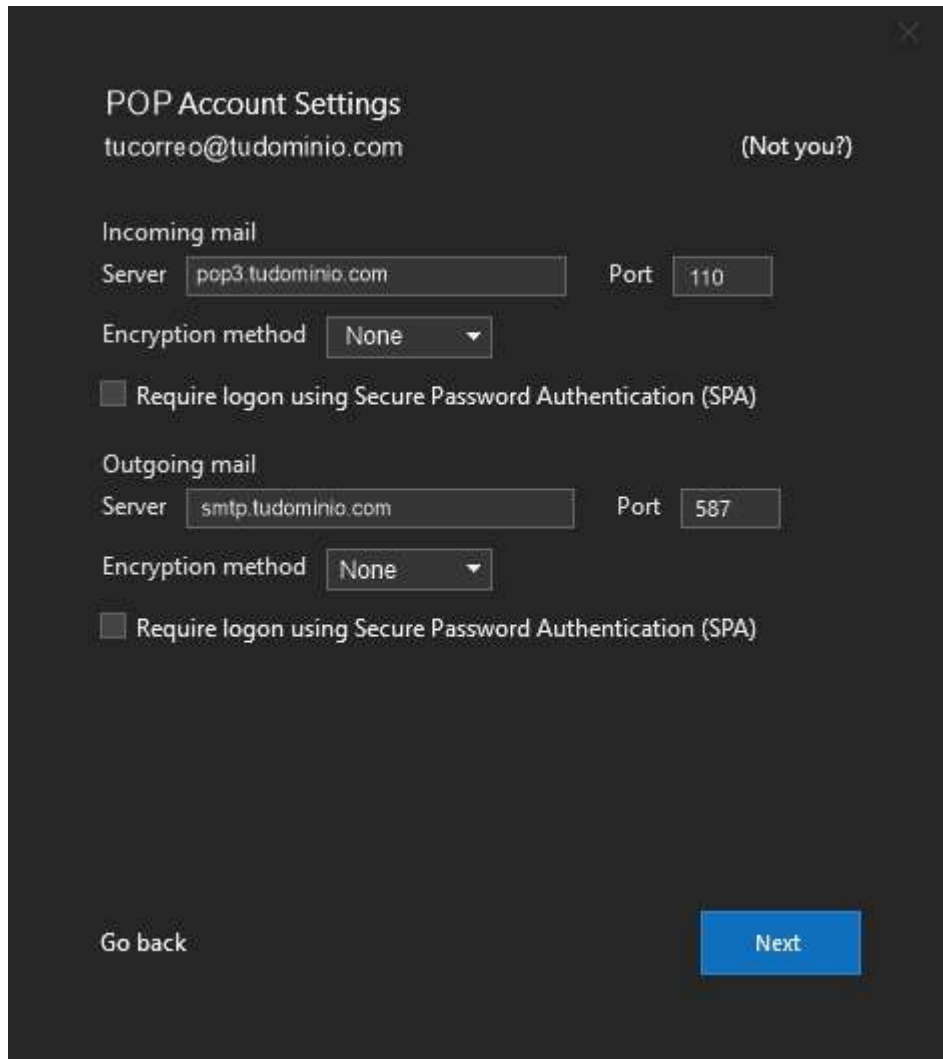
6. Del menú selecciona "POP" y se abrirá una ventana de opciones



7. Tendrás que proporcionar la configuración de la siguiente manera:

Incoming Mail
Server: pop3.tudominio.com
Port: 110
Encryption method: None
Require logon using Secure Password Authentication: No

Outgoing Mail
Server: smtp.tudominio.com
Port: 587
Encryption method: None
Require logon using Secure Password Authentication: No



POP Account Settings
tucorreo@tudominio.com (Not you?)

Incoming mail
Server Port
Encryption method Require logon using Secure Password Authentication (SPA)

Outgoing mail
Server Port
Encryption method Require logon using Secure Password Authentication (SPA)

[Go back](#) [Next](#)

8. Ya que se introdujeron todos los datos POP, da click "Next"
9. Escribe la contraseña de tu correo y da click en "Next"
10. Ahora ya deberías de ver "cuenta agregada correctamente", continua y desmarca la casilla de "Setup Outlook Mobile on my phone" y click en "Done"